



サビキラー エポキシ

1液性変性エポキシ樹脂塗料

スプレータイプ

サビキラープロに次ぐ錆に直接塗れるスプレータイプ

1、錆に直接塗れる

サビキラーシルバーは、今までサビ処理をしないと不可能だった防錆塗料をサビに直接吹き付けられる高防食防錆塗料として開発された画期的塗料です。簡単なケレンのみで錆を落とす必要がないため手間もコストもカット。サビ対策を極めてシンプルにした塗料です。

2、ついに実現、スプレータイプ

かねてよりご好評をいただいているサビキラーシリーズの錆対策ですが、サビに直接塗れるスプレータイプがなく、多くのご要望の声から生まれたのがこのサビキラーシルバーです。確かな効果と手軽さは信頼のおける逸品です。

3、鮮やかなシルバー光沢で完璧な仕上がり

思わずきれいと声が出てしまうほどの輝かしい鮮やかなシルバー光沢を保持。塗りむらができずプロ並みの仕上げが可能です。

4、圧巻な防錆力

サビキラーシルバーは防食性に優れているため、残存の錆に対して進行を止める防錆力を保持。

用途

一般鉄部

タンク

ビニールハウス

グレーチング等

車両

使用方法と効果

使用前

塗布面の油分、水分、ごみはしっかり除去します。



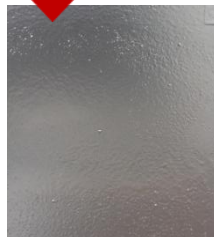
サビキラーシルバーをスプレー

よく振って攪拌してから使用します。
20~30cm程離してスプレーをします。



塗布中

むらができないよう、まんべんなくスプレーします。



塗装後

しっかり乾燥させてます。

サビキラープロ + サビキラーシルバー



①下塗り: サビキラープロ

②上塗り: サビキラーシルバー

サビキラーシルバーはサビに直接塗ることができますが、深いサビの場合は、サビキラープロ+サビキラーシルバーでより効果的に防錆膜を作ります。

▶左から)
タッチペン20g
100ml
300ml
420ml

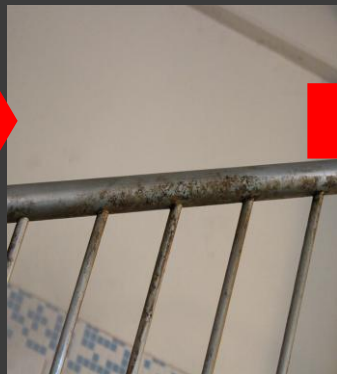


標準仕様

色相	シルバー	温度、湿度	温度5℃以上
希釈	なし	密度	0.97g/cm ³
使用回数	1回~数回	標準塗布量	100~160g/m ²
使用方法	スプレー	標準膜厚	20~30μm
乾燥時間 (20℃)	指触20分・半硬化2時間	塗装間隔 (20℃)	最短: 16時間 最長: 7日
消防火分類	第2石油類・第3種有機溶剤		
荷姿	100ml・300ml・420ml		

施工事例

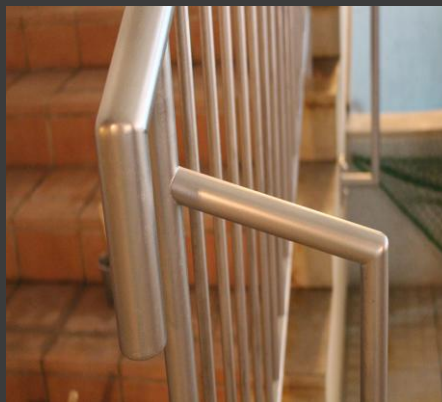
【千葉県 サビキラーシルバー（スプレー） 施工事例】



▲ サビキラーシルバーを直接錆の発生個所に対してスプレーします。

▲ 吹き付けるだけで、みるみる輝かしい光沢を取り戻していきます。

▲ 長年の運用により各所に錆が発生した手すり
このような手すりは、刷毛やローラーでは塗りにくく、ムラも発生しやすくなります。この様なケースにおいては、サビキラーシルバー（スプレータイプ）がお勧めです。



▲ 施工完了後の御写真
アルミニウムの輝かしい光沢により、まるで新品のように生まれ変わりました。また、優れた防錆効果により、長期的に錆の発生を抑制し、輝きを維持していきます。

【千葉県 サビキラーシルバー（スプレー） 施工事例】



▲ 長年の運用により各所に錆が発生した換気ダクト管
浴場・プール施設には無くてはならない換気ダクト
御客様の目に付きやすい場所に配置される事が多いですが、錆が発生しますと見た目の悪化を免れる事は出来ないばかりか、高所にある為、作業も行い難い環境です。

▲ サビキラーシルバー（スプレー）なら、ある程度離れた距離からでも塗装が可能なので、高所に対する施工も楽々
吹き付けるだけで、簡単に施工を行う事が可能です。

▲ 施工完了後の排気ダクト管
塗装のプロではない、浴場施設の職員様による施工で、見違えるようにキレイに再生する事ができました。
また、優れた防錆効果により、長期的にキレイな状態を維持する事が可能となります。