

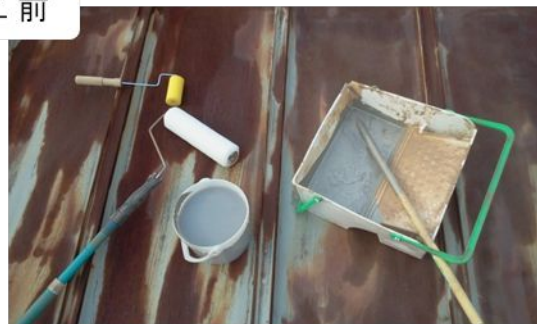
トタン屋根



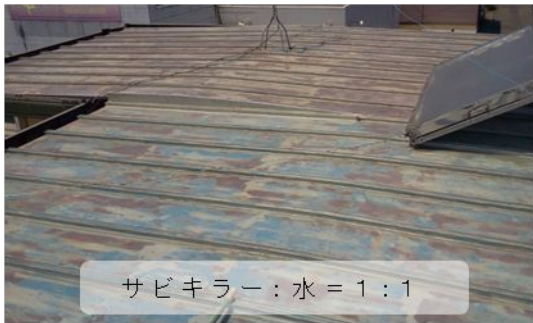
施工前



錆落とし清掃



塗装準備



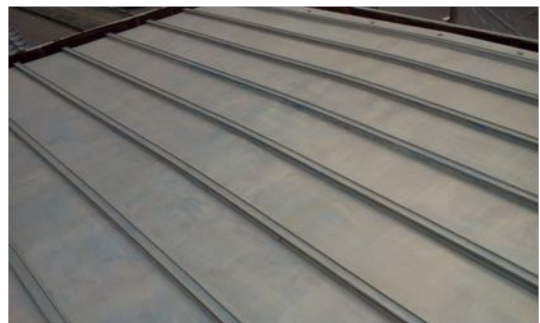
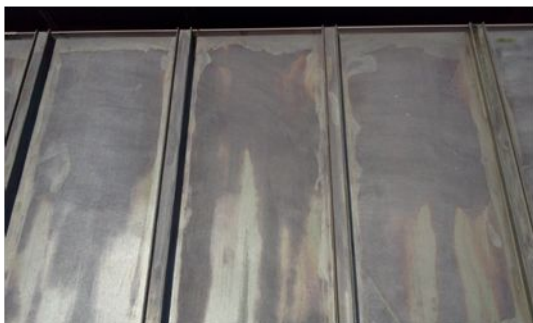
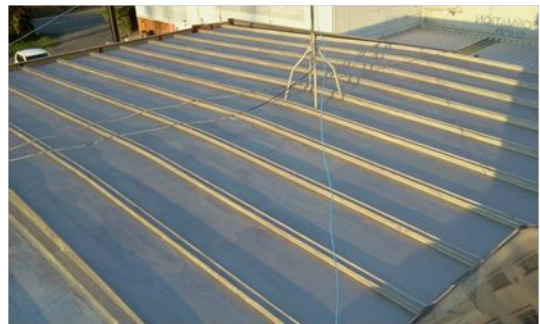
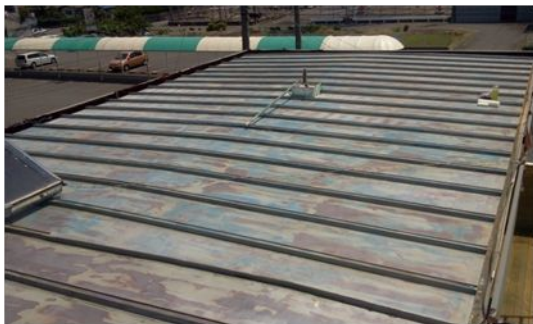
1回目塗装

サビキラー：水 = 1：1



2回目塗装

通常希釈5%（水）



トタン屋根



施工前



1回目塗装



2回目塗装

折半屋根



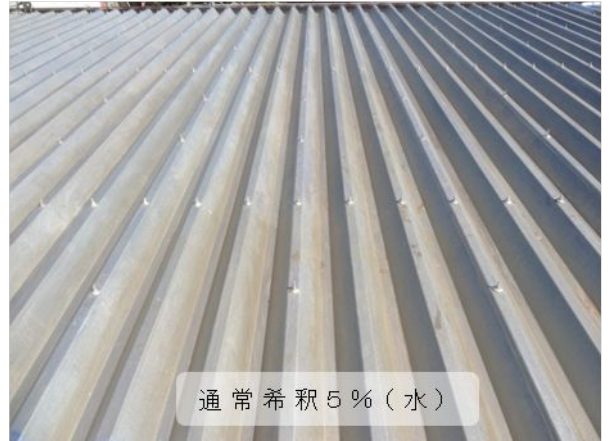
施工前



施工中



1回目塗装



2回目塗装

トタン屋根



施工前



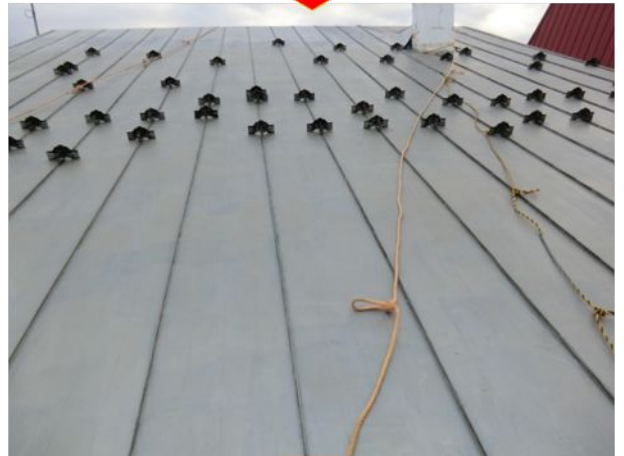
1回目塗装



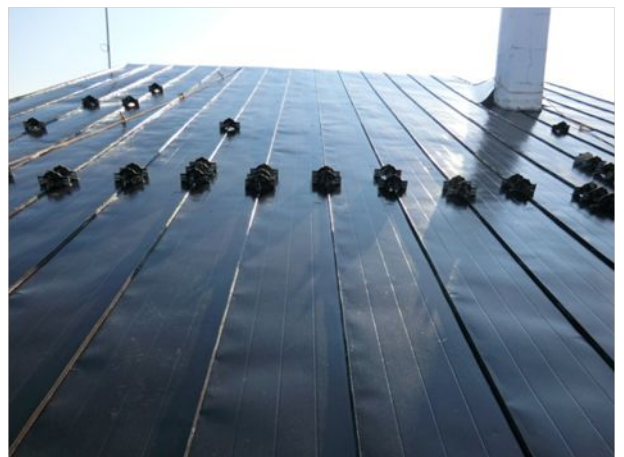
2回目塗装



施工前



下塗りサビキラープロ



上塗り②A

トタン屋根

ベランダ手すり



トラクター

施工前



施工後



施工前



施工前



下塗り
サビキラープロ



下塗り
サビキラープロ



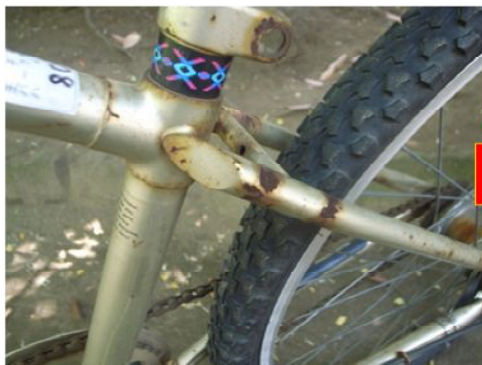
上塗り
②P



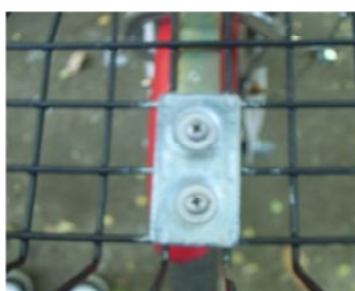
上塗り
②P



自転車



ツルツルの面はサンドペーパーで目荒らししてから塗装します



サビキラーPRO

<http://www.sabi-killer.com/>

Before → After

亜鉛メッキ





部分塗装・下地処理



塗膜の上にも塗装出来ます。



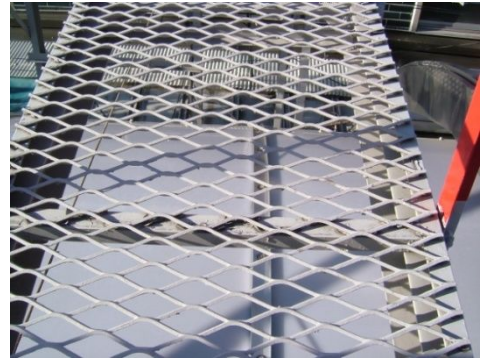
全面塗装



トタンも塗装出来ます。



立体駐車場(上塗りにエポキシ系+ウレタン系塗料を使用しています)



未施工
下塗り: サビキラープロ
上塗り: 水性エポキシ塗料
(サビキラーエポトップ)