



## サビキラープロに次ぐ錆に直接塗れるスプレータイプ

### 1、錆に直接塗れる

サビキラーシルバーは、今までサビ処理をしないと不可能だった防錆塗料をサビに直接吹き付けられる高防食防錆塗料として開発された画期的塗料です。簡単なケレンのみで錆を落とす必要がないため手間もコストもカット。サビ対策を極めてシンプルにした塗料です。

### 2、ついに実現、スプレータイプ

かねてよりご好評をいただいているサビキラーシリーズの錆対策ですが、サビに直接塗れるスプレータイプがなく、多くのご要望の声から生まれたのがこのサビキラーシルバーです。確かな効果と手軽さは信頼のおける逸品です。

### 3、鮮やかなシルバー光沢で完璧な仕上がり

思わずきれいと声が出てしまうほどの輝かしい鮮やかなシルバー光沢を保持。塗りむらができずプロ並みの仕上げが可能です。

### 4、圧巻な防錆力

サビキラーシルバーは防食性に優れているため、残存の錆に対して進行を止める防錆力を保持。

## 用途

一般鉄部

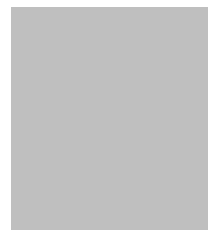
タンク

ビニールハウス

グレーチング等

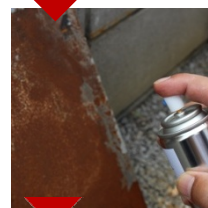
車両

## 使用方法と効果



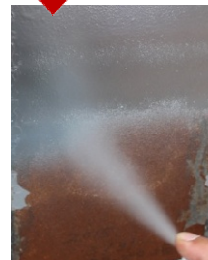
### 使用前

塗布面の油分、水分、ごみはしっかり除去します。



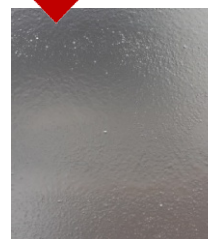
### サビキラーシルバーをスプレー

よく振って攪拌してから使用します。  
20～30cm程離してスプレーをします。



### 塗布中

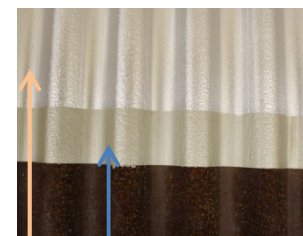
むらができないよう、まんべんなくスプレーします。



### 塗装後

しっかり乾燥させてます。

## サビキラープロ + サビキラーシルバー



下塗り: サビキラープロ

上塗り: サビキラーシルバー

サビキラーシルバーはサビに直接塗ることができますが、深いサビの場合は、サビキラープロ+サビキラーシルバーでより効果的に防錆膜を作ります。



## 標準仕様

色相	シルバー	温度、湿度	温度5 以上
希釈	なし		
使用回数	1回～数回		
使用方法	スプレー		
荷姿	100ml・300ml・420ml		